

**Nouvelles diodes
 16 000 mcd**



DONNÉES LUMINEUSES (pour une face)

Surface lumineuse	Puissance maxi	Puissance mini	Luminance maxi	Luminance mini	Efficacité lumineuse
1200 × 1200 mm	99 W	8.6 W	11642 cd/m ²	968 cd/m ²	49 lm/W
900 × 900 mm	99 W	8.6 W	20698 cd/m ²	1720 cd/m ²	49 lm/W
720 × 720 mm	99 W	8.6 W	32340 cd/m ²	2688 cd/m ²	49 lm/W

DOUBLE FACE

Surface lumineuse	Nombre de diodes	Poids	Type de cadre	Couleur de cadre*	Contour animé
1200 × 1200 mm	2560	50 kg	<input type="checkbox"/> Bords droits <input type="checkbox"/> Bords arrondis	<input type="checkbox"/> Vert ●	
900 × 900 mm	2560	32 kg	<input type="checkbox"/> Bords droits <input type="checkbox"/> Bords arrondis	<input type="checkbox"/> Vert ●	<input type="checkbox"/> Contour vert/bleu <input type="checkbox"/> Contour vert/vert
720 × 720 mm	2560	24 kg	<input type="checkbox"/> Bords droits <input type="checkbox"/> Bords arrondis	<input type="checkbox"/> Vert ●	


*Autres couleurs sur demande.

SIMPLE FACE

Surface lumineuse	Nombre de diodes	Poids	Type de cadre	Couleur de cadre*	Contour animé
1200 × 1200 mm	1280	36 kg	<input type="checkbox"/> Bords droits	<input type="checkbox"/> Vert ●	
900 × 900 mm	1280	25 kg	<input type="checkbox"/> Bords droits	<input type="checkbox"/> Vert ●	<input type="checkbox"/> Contour vert/bleu <input type="checkbox"/> Contour vert/vert
720 × 720 mm	1280	20 kg	<input type="checkbox"/> Bords droits	<input type="checkbox"/> Vert ●	

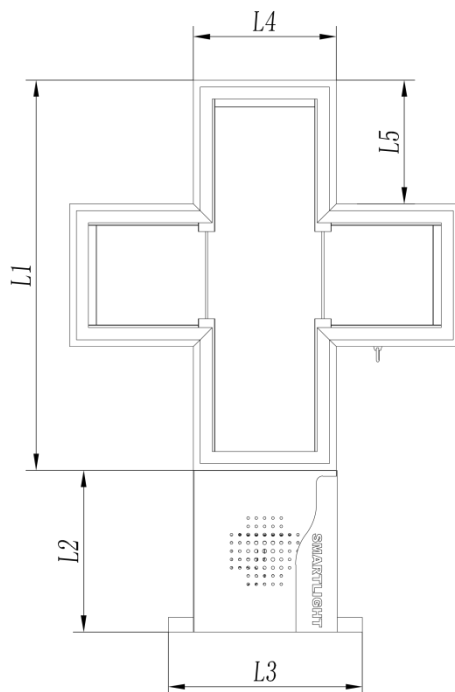
Les LED de votre **croix LUCIA®** ont une durée de vie optimale et acceptable estimée par rapport à son utilisation de **20 000 à 30 000 h****. En fonction de la couleur, de la qualité, de l'utilisation qui en est faite, de l'exposition ou non au soleil, à la chaleur et/ou aux intempéries aussi qu'aux éléments extérieurs, cette durée peut-être fortement réduite. Votre LED continuera de fonctionner mais sa puissance lumineuse et/ou sa colorimétrie pourront être altérées et commenceront à être perceptibles à l'œil.

**Durée de vie indicative de l'intensité lumineuse et colorimétrique maximale de la diode. Au-delà, altération significative de la perception de l'intensité lumineuse.

 La tolérance de fabrication sur les dimensions en plan est de ± 2 mm.

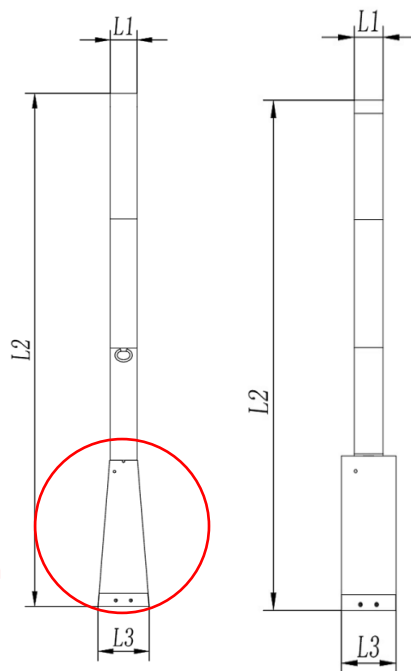
FACE (mm)

<i>Surface lumineuse</i>			
	1200 x 1200	900 x 900	720 x 720
L1	1237.8	940.8	770.8
L2	481.1	389.6	354.6
L3	565.2	467.5	426
L4	441	344	290
L5	398.4	298.4	240.4



TRANCHE (mm)

<i>Surface lumineuse</i>			
	1200 x 1200	900 x 900	720 x 720
L1	71	71	71
L2	1718.9	1330.4	1125.4
L3	190.4	136	139

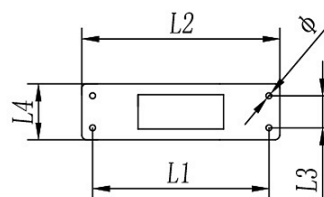



Nouveau carter pour les croix 1200 et 900 mm

Croix 720 mm

FIXATION (mm)

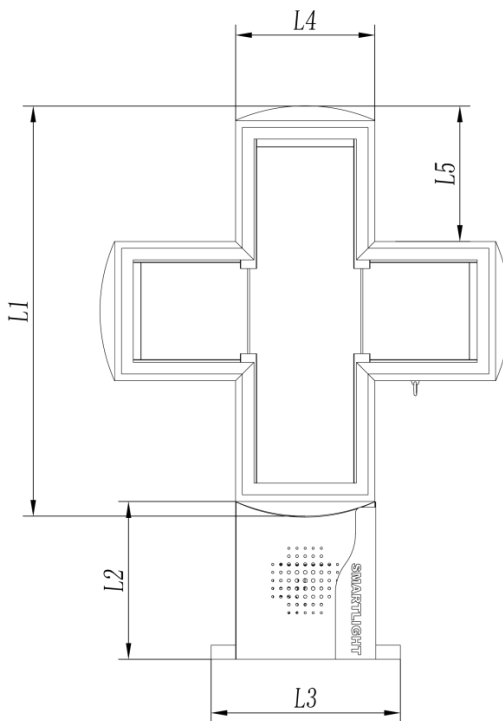
<i>Surface lumineuse</i>			
	1200 x 1200	900 x 900	720 x 720
L1	516	412	365
L2	565.2	467.5	426
L3	130	75	75
L4	190.4	136	139
Ø	16	14	14



 La tolérance de fabrication sur les dimensions en plan est de ± 2 mm.

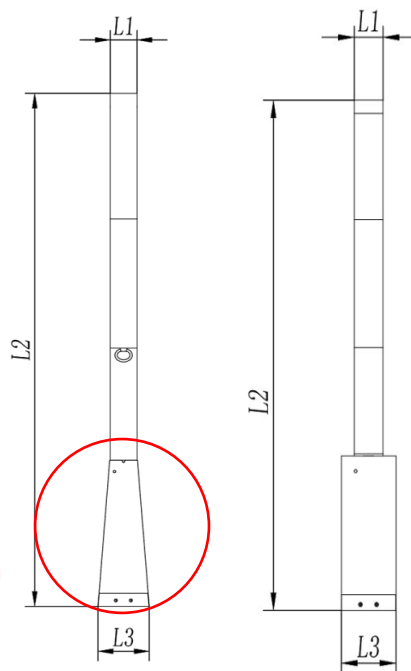
FACE (mm)

<i>Surface lumineuse</i>			
	1200 x 1200	900 x 900	720 x 720
L1	1311.8	1012.8	830.8
L2	481.1	389.6	354.6
L3	565.2	467.5	426
L4	441	344	290
L5	435.4	334.4	270.4



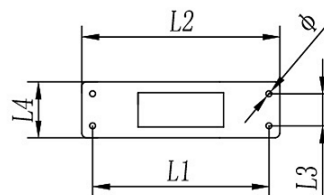
TRANCHE (mm)


<i>Surface lumineuse</i>			
	1200 x 1200	900 x 900	720 x 720
L1	71	71	71
L2	1755.9	1366.4	1155.9
L3	190.4	136	139



FIXATION (mm)

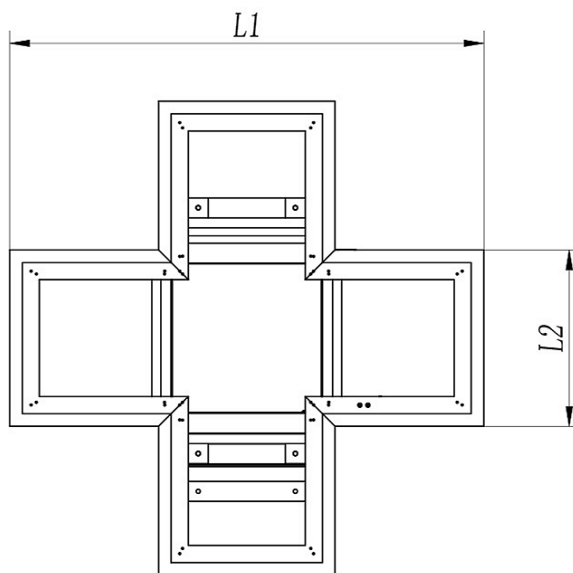
<i>Surface lumineuse</i>			
	1200 x 1200	900 x 900	720 x 720
L1	516	412	365
L2	565.2	467.5	426
L3	130	75	75
L4	190.4	136	139
Ø	16	14	14



 La tolérance de fabrication sur les dimensions en plan est de ± 2 mm.

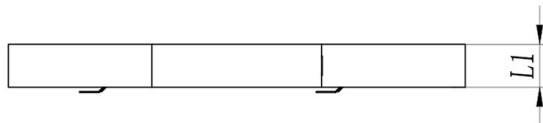
FACE (mm)

<i>Surface lumineuse</i>			
	<i>1200 x 1200</i>	<i>900 x 900</i>	<i>720 x 720</i>
L1	1255.5	957	786
L2	458.5	356	305



TRANCHE (mm)

<i>Surface lumineuse</i>			
	<i>1200 x 1200</i>	<i>900 x 900</i>	<i>720 x 720</i>
L1	90	90	90



FIXATION (mm)

<i>Surface lumineuse</i>			
	<i>1200 x 1200</i>	<i>900 x 900</i>	<i>720 x 720</i>
L1	679	496	531.5
L2	292.5	196	145
Ø	8	8	8

